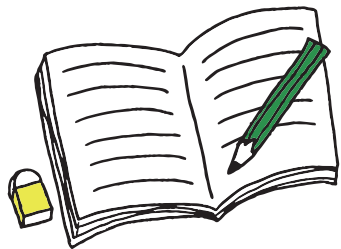


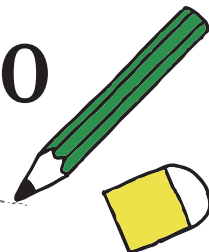
一般社団法人広島国際青少年協会からのお知らせ



自学の日



2019年6月9日(日) 10:30~16:30



みなさん、こんにちは。

春は何かを始めるには良い季節ですね。新しい友達や、新たな挑戦。そんな春も終わりが近づいていますが、みなさんはなにか新しいことを始めましたか？

このあたりで、一度みんなでの春新たに習ったことを振り返ってみてはいかがでしょうか。大きく踏み出した一歩を、しっかりと地に足をつけましょう！

たくさんの方の参加をお待ちしております。

せっかくだからリーダーに教えてもらいたい

「なかなか県庁所在地が覚えられん!」とか、「古文の助動詞ぜんぜん覚えてない!」とか、何か集中的にしたいことがあれば、申込みフォームの「困っていること」欄に書いてみてください。参加者のニーズが多かったものは、誰かのプロデュースで特訓が開催されるかもしれません。

参加時間について

途中参加、途中退場もOKです。参加予定時間を記入してください。途中参加の場合、広島大学霞キャンパス第4講義室の場所がわかる人は直接来ても構いません。わからない人はモニュメント前に迎えに行くので、申込みフォームの「集合時間(モニュメント前)」欄に迎えに来てほしい時間を書いて下さい。

昼食について

昼食代を持ってきても構いませんし、お弁当など持ってきて構いません。



開催情報

- 日 時: 2019年6月9日(日) 10:30~16:30
- 参加費: なし(昼食代はお持ちください)
- 対 象: 小・中学生会員(定員50名)
- 持ち物: 自分が取り組みたい勉強道具
- 場 所: 広島大学霞キャンパス第4講義室
- 集 合: 10:20にモニュメント前集合
- 連絡先: 080-3875-0013 (当日の欠席・遅刻等はこちらまで)

参加申し込みについて

申し込みは、右のQRコードを読み取り、リンク先のフォームに回答をしてください。QRコード読み取りやフォーム回答がうまくいかない方は、<https://forms.gle/L3tmQ22B8cv6tRtk7>に直接アクセスするか、以下の事項をメールまたはFAXにて送ってください。
【名前(ふりがな)・性別・学校・学年・緊急連絡先・アレルギーの有無・保護者の送迎の有無・途中参加や途中退室の場合はその予定時間・備考】(メール送信先: shonen@hiroshimayouth.org)
* 当日の緊急連絡先は080-3875-0013 までお願いします

座席には限りがあります
早めに申し込んでね!

